



**EMAS KESKKONNAJUHTIMISSÜSTEEM**  
**Keskkonnaameti kogemuslugu**

# MIKS?



- Keskkonnaameti roll Eesti keskkonnastrateegia ellu viimisel
- Varasem kogemus + keskkonnajuhtimine kui osa organisatsiooni igapäevasest juhtimisest
- Süsteemne lähenemine asutuse jätkusuutlikule ja keskkonnasäästlikule tegevusele
- Keskkonnamõju vähendamine ressursside tõhusama kasutamise abil
- Jätkusuutlik ja keskkonnahoidlik tegevus kui kvaliteedimärk ja eeskuju teistele asutustele ja ettevõtetele

# KUIDAS ALUSTASIME?

- Meeskonna loomine ja koolitamine
- Juhtpõhimõtete välja töötamine, pidev koostöö juhtkonna ja konsultandiga
- Vajaliku dokumentatsiooni koostamine, aspektide määramine, riskide hindamine, tarbimiste jälgimine jne
- Organisatsiooni teavitamine ja põhjalik koolitamine
- Asukohtade ülevaatused, siseauditid, parendustegevused
- Tõhus infovahetus ja koostöö Metroserdiga



# EESMÄRK

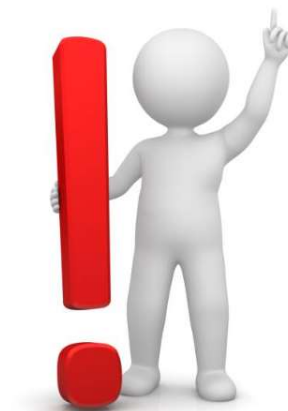
Süsteemi eesmärgiks on:

- energia ja teiste ressursside säästlik kasutamine
- jäätmetekke vältimine või vähendamine
- õhukvaliteedi parandamine
- bioloogilise mitmekesisuse säilitamine
- muude organisatsiooni jaoks oluliste keskkonnaküsimuste lahendamine



# PEAMISED KITSASKOHAD

- **Palju asukohti**
- **Üüripinnad**
- **Ca 550 töötajat – teadlikkus ja koostöötahe!**
- **Suur ja mitmekesine masinapark**
- **Jäätmed ja printimine**
- **Infovahetus, sisekommunikatsioon**





# MIDA TEEME TEISITI?

Järgitakse järgmisi lihtsaid põhimõtteid:

- süstemaatiline tähelepanu keskkonnaprobleemidele
- pidev töö keskkonningimuste parandamiseks
- keskkonnateadlik käitumine ja järjepidev teavitustöö



# JÄRJEPIDEVUS

- Uue töötaja infopäev
- Juhtkonna toetus ja organisatsiooni kaasamine erinevatel tasanditel
- Kohvihommikud
- Infokiri, siseveeb
- Teenuste arendamine, teenusdisain
- Keskkonnahoidlikud hanked
- Pidev seire ja parendustegevused

Süsteemne lähenemine keskkonnajuhtimisele võimaldab pikaajalisemalt edu saavutada ning ressursse kokku hoida.



# TOETAVAD SÜSTEEMID

- Roheline kontor
- Vastutustundliku ettevõtluse indeks -  
**KULDMÄRGIS**

Märgise omanikku iseloomustavad:

- usaldusväärsus
- pidev areng ja õppimine
- koostöö

See tähendab, et organisatsioon väärtustab järjepidevat ja jätkusuutlikku arengut järgmistes valdkondades:

- ✓ LOODUSKESKKOND
- ✓ SOTSIAALNE KESKKOND
- ✓ TÖÖKESKKOND
- ✓ TURUKESKKOND





# VÄLJAKUTSED

- Teadlikkuse tõstmine ja kaasamine
- Uue töötaja juhendamine
- Visualiseerimine kontorites, nn pildil olemine
- KHG jalajälje arvutamine
- Koostöö RKAS-iga

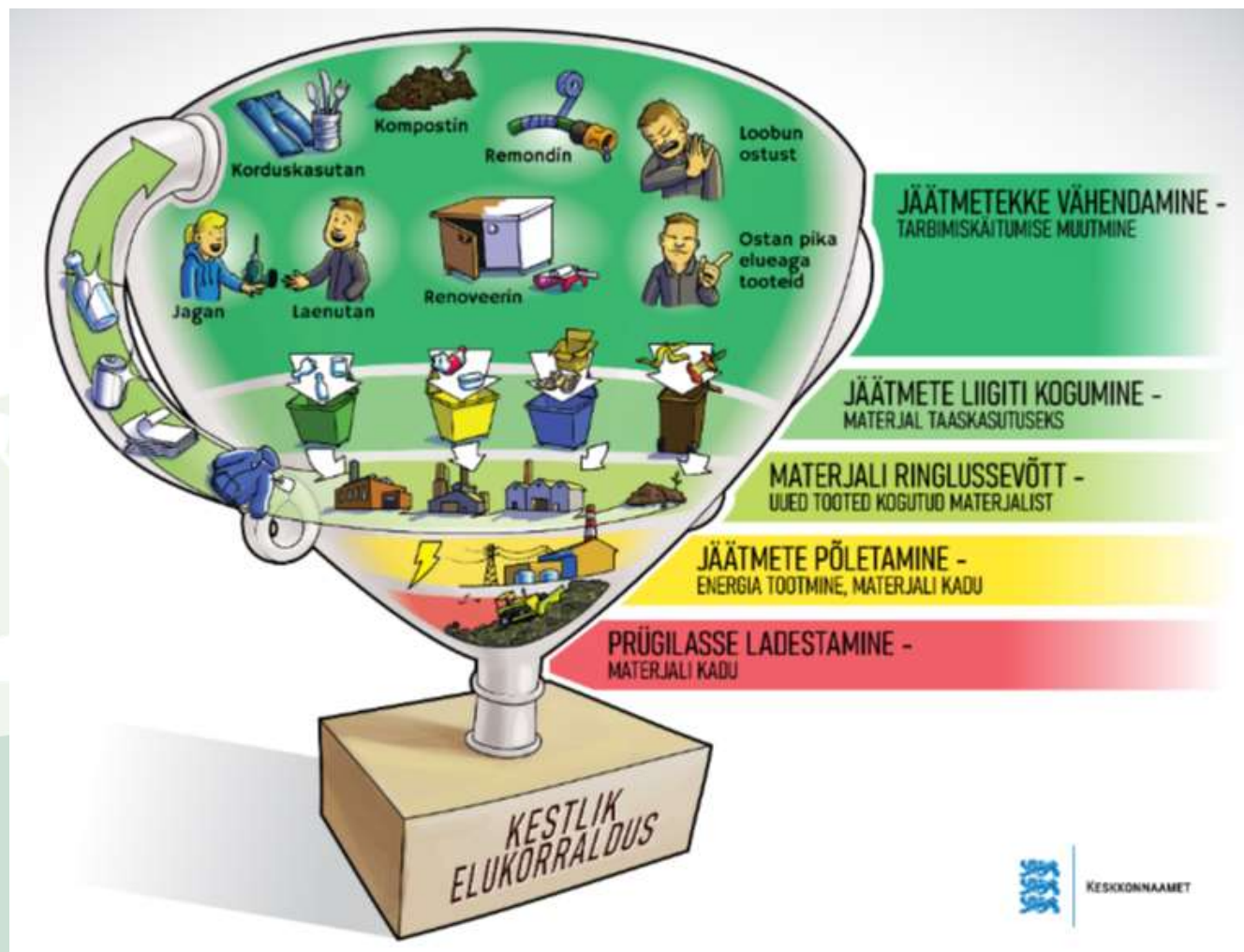


# KESKKONNATEADLIKKUS

## Peamised märksõnad:

- Taaskasutus, korduvkasutatavad nõud
- Jäätmete sorteerimine ja käitlemine
- Ressursside säästmine

## RINGMAJANDUS!



# KESKKONNATEADLIKKUS

Keskkonnahariduse osakonna soovitusel igapäevaseks järgimiseks:

- Biolagunev ühekordne toode ei ole oma olemuselt OK. Sageli tundub see lihtne ja "keskkonnasõbralik" valik, läheb ju ometigi ringlusse, aga unustatakse ära selle tootmiseks kulunud energia jms ressursid.
- Meie kui keskkonnahoiu eeskujud võiksime seda igal juhul arvestada, et parim asi on olemasolev asi ja parim prügikast on tühjaks jääv prügikast.



Foto: Piret Valge





# TÄNAN!

Kristi Parm  
Kvaliteedijuht  
Keskkonnaamet  
Tallinn, 12.06.2023